

Aperto il nuovo "Parkin-Go"

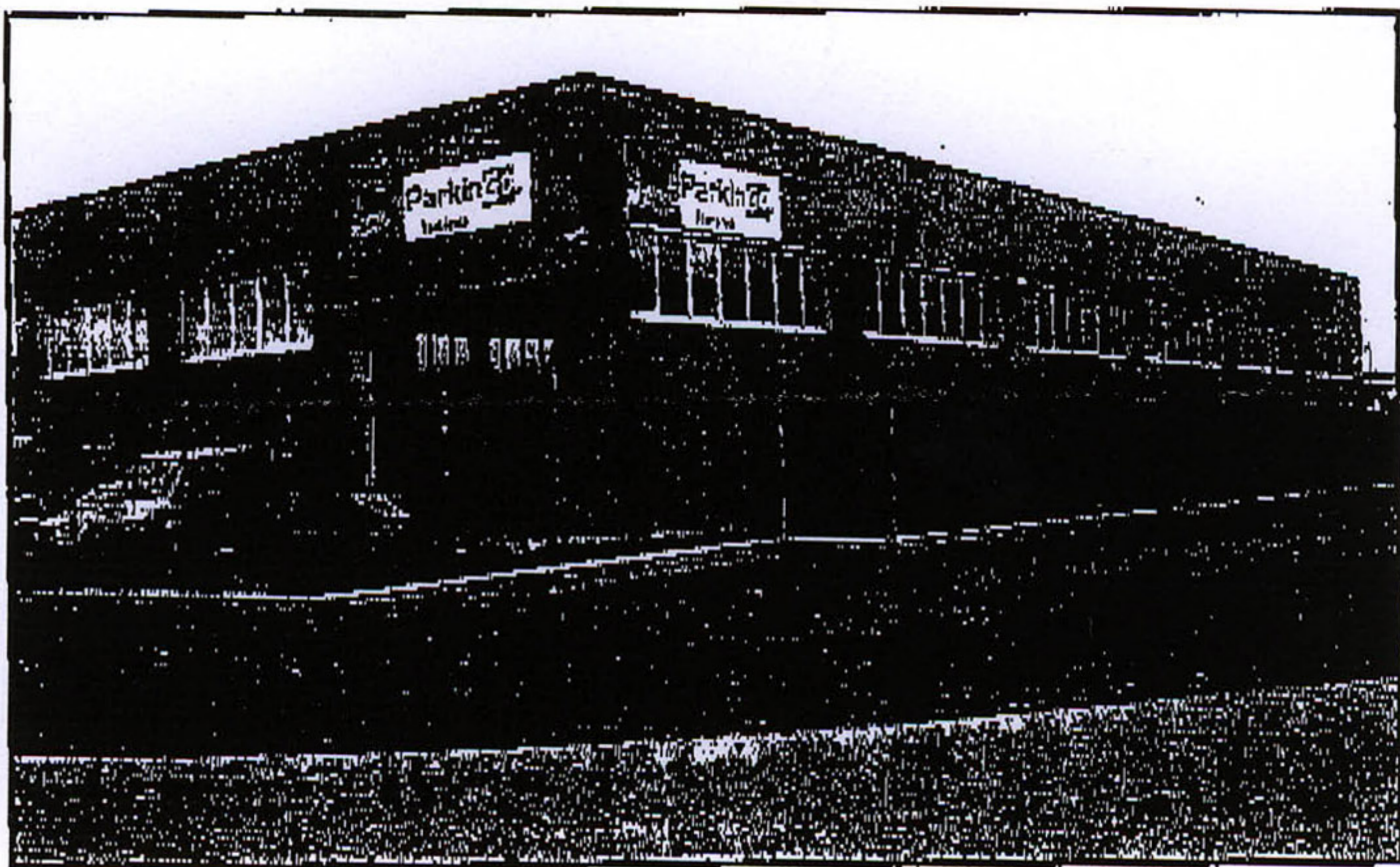
Il primo parcheggio satellitare dell'aeroporto offre custodia e ampi servizi

■ CASELLE - Mercoledì 12 aprile è stato inaugurato il "ParkinGo Torino", primo parcheggio satellite dell'aeroporto internazionale "Sandro Pertini" di Caselle. È gestito dalla Mesi Servizi srl e si trova in via alle Fabbriche, angolo via Vernone, adiacente la zona industriale e il centro polisportivo della regione Salga.

ParkinGo, già presente negli aeroporti di Malpensa, Linate, Fiumicino e Verona, rende fruibile anche a Torino, a pochi minuti dallo scalo aeroportuale, un servizio di parcheggio con navetta gratuita disponibile tutto l'anno.

Tra i servizi offerti: posti auto coperti e non, polizza assicurativa aggiuntiva contro incendio e furto, prenotazione on line, custodia 24 ore su 24, avvolgimento e protezione bagagli, carico e scarico dei bagagli all'ingresso del check-in, lavaggio auto, rifornimento carburante, cambio pneumatici, ripristino di eventuali cali di batteria.

Il nuovo servizio di parcheggio è rivolto in primo luogo ai



La nuova struttura di via alle Fabbriche

numerosi passeggeri che scelgono Caselle come aeroporto di partenza per viaggi di turismo; le tariffe sono, infatti, studiate per soddisfare le esigenze di quanti lasciano la vettura in sosta per la classica settimana di vacanza. Ma anche per chi viaggia per lavoro, infatti sono previste convenzioni particolari per enti ed aziende che prevedono un utilizzo continuativo del parcheggio; mentre, a quanti privilegiano la qualità,

sarà offerto il servizio di "car vale", che prevede la presa in consegna e la riconsegna della vettura direttamente in aeroporto, con risparmio di tempo prezioso e con un vantaggio economico.

Per informazioni è possibile contattare il numero telefonico 011.9914460, e-mail: parkingo@mesi.it - sito internet: www.parkinGO.com.